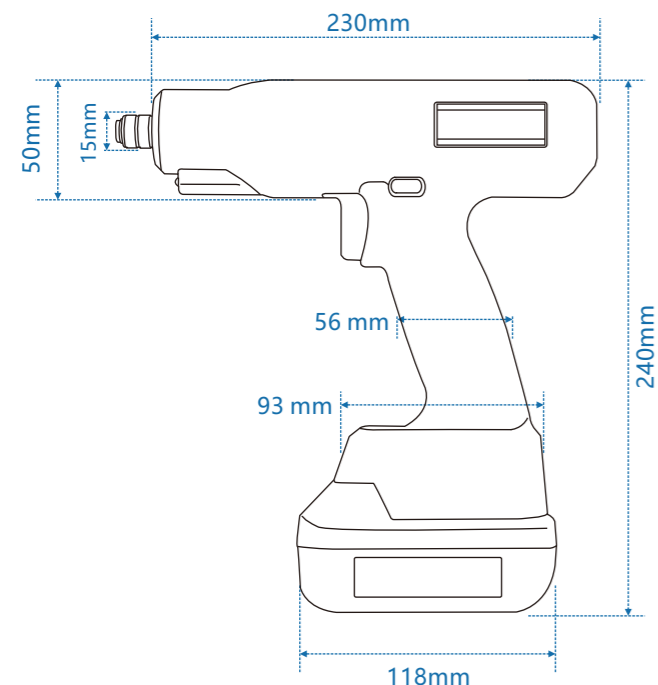


Matt LaoDi®

充电式-枪型定扭螺丝刀

Rechargeable Gun-type Screwdriver

为发挥机械功能及维护安全，请详阅说明书内容供以后操作参考。注意!任何不当操作有可能造成伤害或磨损。本机所有传动及循环系统，均经严密设定品管制造，任何情况不可企图分解拆卸。



核心优势

- 以锂电子电池为动力源的便携式电动螺丝刀，通过内置充电电池供电驱动电机转动，实现螺丝的拧紧或拧松操作。
- 采用高精度扭矩控制与无刷电机驱动技术，能够实现稳定且精准的扭矩输出，有效避免螺丝滑牙、工件损坏以及紧固不到位等问题。
- 相比传统交流电动螺丝刀，不受电源线限制，适合户外/无供电场景使用。超强续航能力，支持长时间连续作业，电池可循环充电使用。

※ 主要技术参数表

规格 MODEL	转速 IDLE SPEED	重量(含电池) WIGHT	扭力范围 TORQUE RANGE	额定电压 RATED VOLTAGE	电池功率 BATTERY POWER	适用起子头 SCREWDRIVER BIT
DG600	2200r.p.m	1400g	1-3N.m	18V	3AH	 HEX6. 35mm
DG610	1400r.p.m	1400g	2-6N.m	18V	3AH	
DG620	900r.p.m	1400g	3-8N.m	18V	3AH	
DG630	400r.p.m	1400g	4-12N.m	18V	3AH	

*1N.m=10.2Kgf.cm *1N.m=8.85Lbf.in

安全规章

电动工具通用安全警告

请认真阅读所有警告和所有说明!

▶ 工作场地的安全

保持工作场地清洁和明亮,根据用途使用适当的电动工具。不要在易爆环境,如有易燃液体、气体或粉尘的环境下操作电动工具。电动工具产生的火花会点燃粉尘或气体。

▶ 电气安全

- (1)电动工具插头必须与插座相配。绝不能以任何方式改装插头。
- (2)不得将电动工具暴露在雨中或潮湿环境中。水进入电动工具将增加电击危险。
- (3)不得滥用电线。绝不能用电线搬运、拉动电动工具或拔出其插头。受损或缠绕的软线会增加电击危险。电池式工具使用和注意事项只用制造商规定的充电器充电。
- (4)保护充电电池免受高温(例如长期阳光照射)、火焰、脏污、水和温气的侵害。有爆炸和短路的危险。

▶ 人身安全

- (1)保持警觉,当操作电动工具时关注所从事的操作并保持清醒。
- (2)防止意外起动。确保开关在连接电源/电池盒、拿起或搬运工具时处于关断位置。

▶ 维修

维修将你的电动工具送交专业维修人员,使用同样的备件进行修理。决不能维修损坏的电池包。电池包仅能由生产者或其授权的维修服务商进行维修。

▶ 接通电动工具之前,务必注意设定好的转向

比如,如果您需要拧松螺丝,却设定为拧紧螺丝时的转向,可能会发生电动工具严重失控的情况。(本电动工具无法充当电钻。配备断路离合器的电动工具无法进行钻孔。离合器不发出警报就会自动断路。)

▶ 使用电池注意事项

- (1)请只使用在技术参数中列出的充电器。只有这些充电器才适用于本电动工具上的锂离子电池。

提示:充电电池在交货时只完成部分充电。首度使用电动工具之前,必须先充足充电电池的电量以确保充电电池的功率。

- (2)避免意外接通。安装充电电池之前,先确定电源开关处于关闭的位置。

产品说明

▶ 仅供专业使用

该产品必须只能由具有相关资质的人员在工作环境中安全、操作和维护。

▶ 接通工作灯

在照明条件不佳的工作环境中,可以使用工作灯为拧螺丝位置照明。轻按电源开关可以接通工作灯。如果用力按下电源开关,机器会开始运转而工作灯则继续亮着。

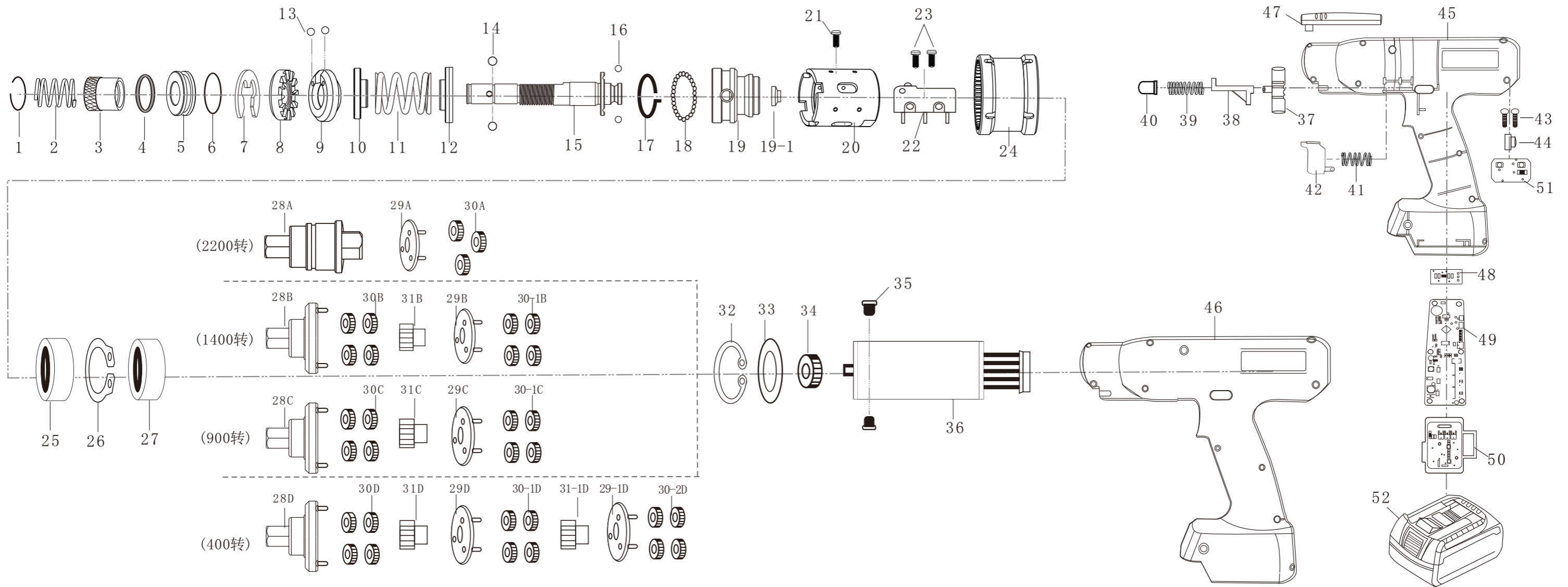
▶ 调整扭矩

- (1)断路离合器的弹簧预应力能够感应机器的扭矩。不论工具。进行正转或逆转运作,只要达到设定的扭矩,断路离合器便会产生效应。
- (2)只能使用产品包装内随附的调整工具来个性化调整扭矩,将电动工具上的扭力调节保护盖向后推到底。
- (3)当旋转到能够在机壳的开口中看见离合器上的拱形突出调节片⑨时,便可以将调整工具插入拱形突出中,然后转动调整工具。朝着顺时针方向转动可以降低扭矩,向着逆时针方向转动扭矩会提高。
- (4)取下调整工具。再次向前推扭力保护盖,以免离合器脏污。

提示:所需的设置取决于扭矩种类,最好通过实际操作来确定。在试验阶段可以使用扭矩测量工具检验。

▶ 拧转状况指示灯(绿色/红色LED)

当电动工具的扭矩到达设定值时,断路离合器会被启动。LED指示灯呈绿色亮起。如果未达到设定扭矩,LED指示灯呈红色亮起并发出一个声音信号。这个拧转过程失败了必须重复执行。



编号(REF NO)	料号(PART NO)	名称(PART NAME)	ENGLISH PART NAME	数量 (QTY)	备注
1	LDK3721	C环	"C" RING	1	
2	LDK9056	起子头帽弹簧	BIT SPRING	1	
3	LDK1482	起子头帽	BIT SLEEVE	1	
4	LDK6209	胶圈	"O" RING	1	
5	LDK4517	轴套	SHAPE SLEEVE	1	
6	LDK8365	胶圈	"O" RING	1	
7	LDK2940	卡簧	CLASP SPRING	1	
8	LDK5173	调整螺母	ADJUSTMENT NUT	1	
9	LDK7638	锁紧垫圈	LOCK WASHER	1	
10	LDK0894	垫片	SPACER	1	
11	LDK3259	扭力弹簧	WARING SPRING	1	
12	LDK9614	垫片	SPACER	1	
13	LDK1705	钢珠	STEEL BALL	2	
14	LDK6481	钢珠	STEEL BALL	2	
15	LDK4027	传动轴	SHAFT	1	
16	LDK8532	钢珠	STEEL BALL	6	
17	LDK2169	卡簧	CLASP SPRING	1	
18	LDK5903	钢珠	STEEL BALL	10颗/组	
19	LDK7246	凸轮	CAM	1	
19-1	LDK0358	压片塞	PRESSURE PLUG	1	
20	LDK3815	齿轮箱	GEARBOX	1	
21	LDK9170	机米螺丝	SCREW	8	
22	LDK1526	微动开关	MICROSWITCH	1	
23	LDK6734	螺丝	SCREW	2	
24	LDK4298	齿轮壁	GEAR WALL	1	

编号(REF NO)	料号(PART NO)	名称(PART NAME)	ENGLISH PART NAME	数量 (QTY)	备注
25	LDK8051	轴承-2200转	BALL BEARINGH	1	仅此款需用
26	LDK2679	卡簧-2200转	CLASP SPRING	1	仅此款需用
27	LDK5412	轴承	BALL BEARINGH	1	
28A	LDK7906	行星齿轮架A	PIANETARY GEAR CARRIER	1	
28B	LDK0143	行星齿轮架B	PIANETARY GEAR CARRIER	1	
28C	LDK3467	行星齿轮架C	PIANETARY GEAR CARRIER	1	
28D	LDK9280	行星齿轮架D	PIANETARY GEAR CARRIER	1	
29A	LDK1835	齿轮盘-A	GEAR DISC-A	1	
29B	LDK6092	齿轮盘-B	GEAR DISC-B	1	
29C	LDK4751	齿轮盘-C	GEAR DISC-C	1	
29D	LDK8219	齿轮盘-D	GEAR DISC-D	1	
29-1D	LDK2504	齿轮盘-1D	GEAR DISC-1D	1	
30A	LDK5387	游星齿轮-A	IDLE GEAR-A	3	
30B	LDK7125	游星齿轮-B	IDLE GEAR-B	4	
30C	LDK0649	游星齿轮-C	IDLE GEAR-C	4	
30D	LDK3076	游星齿轮-D	IDLE GEAR-D	4	
30-1B	LDK9523	游星齿轮-1B	IDLE GEAR-1B	4	
30-1C	LDK1268	游星齿轮-1C	IDLE GEAR-1C	4	
30-1D	LDK6910	游星齿轮-1D	IDLE GEAR-1D	4	
30-2D	LDK4385	游星齿轮-2D	IDLE GEAR-2D	4	
31B	LDK8742	中心齿-B	CENTRAL GEAR-B	1	
31C	LDK2091	中心齿-C	CENTRAL GEAR-C	1	
31D	LDK5630	中心齿-D	CENTRAL GEAR-D	1	
31-1D	LDK7452	中心齿-1D	CENTRAL GEAR-1D	1	
32	LDK0971	卡簧	CLASP SPRING	1	

编号(REF NO)	料号(PART NO)	名称(PART NAME)	ENGLISH PART NAME	数量 (QTY)	备注
33	LDK3195	垫片	SPACER	1	
34	LDK9408	中心齿	CENTRAL GEAR	1	
35	LDK1357	螺丝	SCREW	2	
36	LDK6543	马达整组	MOTOR ASSEMBLY	1	
37	LDK4820	正反开关	TRIGGER ASSEMB	1	
38	LDK8163	刹车开关	BRAKE SWITCH	1	
39	LDK2794	刹车开关弹簧	SPRING	1	
40	LDK5018	运行灯	RUNNING LIGHT	1	
41	LDK7561	按板弹簧	TRIGGER SPRING	1	
42	LDK0429	按板	TRIGGER ASSEMBLY	1	
43	LDK7209	外壳螺丝	SHELL SCREWS	12	
44	LDK1563	灯镜	LAMP MIRROR	2	
45	LDK8417	上盖	HOUSING-UPSIDE	1	
46	LDK8417	下盖	HOUSING-UNDERSIDE	1	
47	LDK5381	扭力调节保护盖	PROTECTIVE COVER	1	
48	LDK9024	正反开关霍尔板	HALL SWITCH BOARD	1	
49	LDK3675	主板	MAIN BOARD	1	
50	LDK6148	电源板	POWER PANEL	2	
51	LDK1792	信号灯	SIGNAL LIGHT	1	
52	LDK4506	电池组	BATTERY PACK	2	