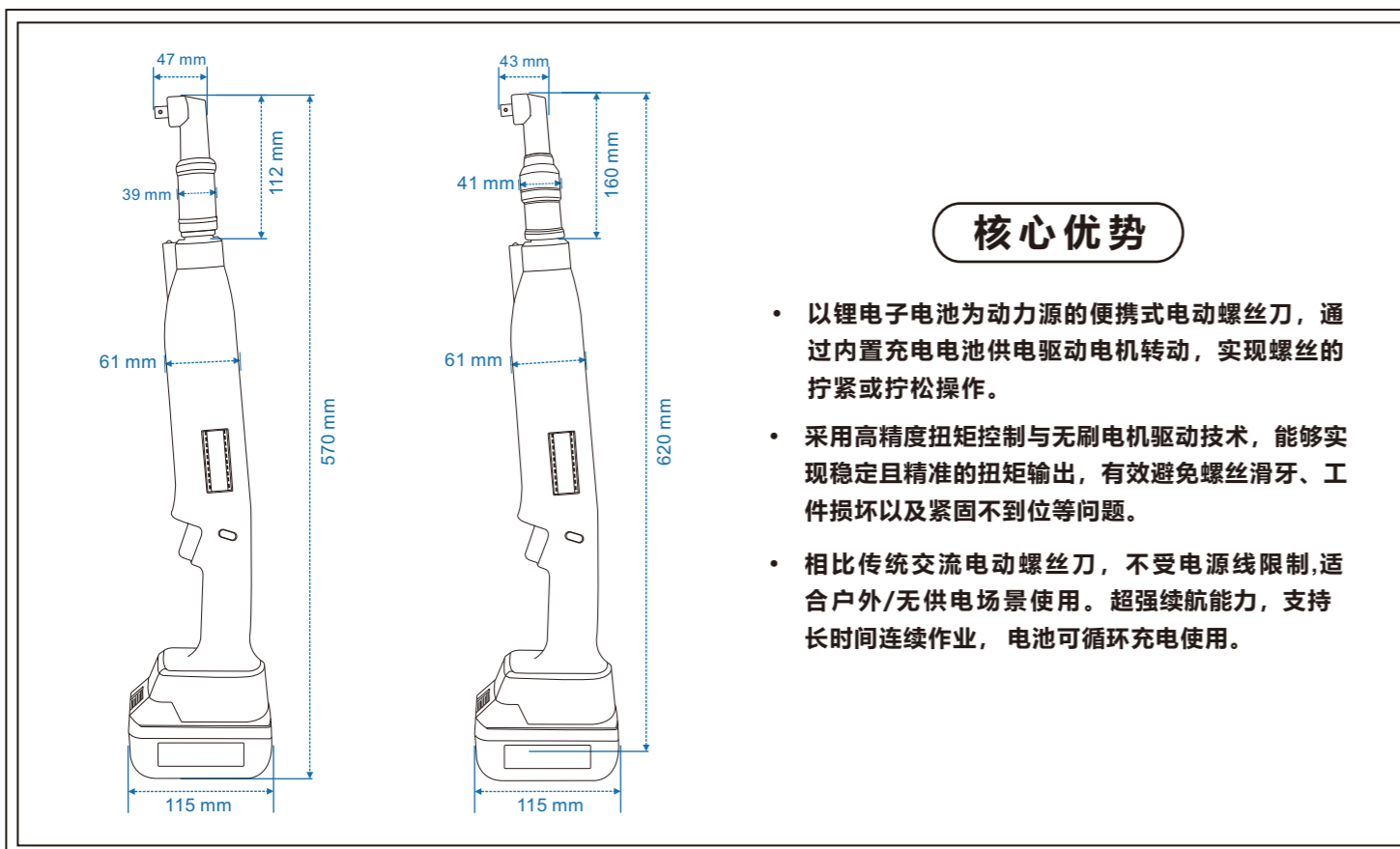


Matt LaoDi®

充电式-弯头定扭扳手

Rechargeable Elbow Screwdriver

为发挥机械功能及维护安全，请详阅说明书内容供以后操作参考。注意!任何不当操作有可能造成伤害或磨损。本机所有传动及循环系统，均经严密设定品管制造，任何情况不可企图分解拆卸。



※ 主要技术参数表

规格 MODEL	转速 IDLE SPEED	重量(含电池) WIGHT	扭力范围 TORQUE RANGE	额定电压 RATED VOLTAGE	电池功率 BATTERY POWER	驱动方头 DRIVINGSQUARE HEAD
DE800	900r.p.m	2560g	2-12N.m	18V	5AH	3/8in
DE810	600r.p.m	2560g	8-28N.m	18V	5AH	
DE820	400r.p.m	2940g	15-50N.m	18V	5AH	
DE830	150r.p.m	2940g	30-70N.m	18V	5AH	

*1N.m=10.2Kgf.cm *1N.m=8.85Lbf.in

安全规章

电动工具通用安全警告

请认真阅读所有警告和所有说明!

► 工作场地的安全

保持工作场地清洁和明亮,根据用途使用适当的电动工具。不要在易爆环境,如有易燃液体、气体或粉尘的环境下操作电动工具。电动工具产生的火花会点燃粉尘或气体。

► 电气安全

- (1)电动工具插头必须与插座相配。绝不能以任何方式改装插头。
- (2)不得将电动工具暴露在雨中或潮湿环境中。水进入电动工具将增加电击危险。
- (3)不得滥用电线。绝不能用电线搬运、拉动电动工具或拔出其插头。受损或缠绕的软线会增加电击危险。电池式工具使用和注意事项只用制造商规定的充电器充电。
- (4)保护充电电池免受高温(例如长期阳光照射)、火焰、脏污、水和温气的侵害。有爆炸和短路的危险。

► 人身安全

- (1)保持警觉,当操作电动工具时关注所从事的操作并保持清醒。
- (2)防止意外起动。确保开关在连接电源/电池盒、拿起或搬运工具时处于关断位置。

► 维修

维修将你的电动工具送交专业维修人员,使用同样的备件进行修理。决不能维修损坏的电池包。电池包仅能由生产者或其授权的维修服务商进行维修。

► 接通电动工具之前,务必注意设定好的转向

比如,如果您需要拧松螺丝,却设定为拧紧螺丝时的转向,可能会发生电动工具严重失控的情况。(本电动工具无法充当电钻。配备断路离合器的电动工具无法进行钻孔。离合器不发出警报就会自动断路。)

► 使用电池注意事项

- (1)请只使用在技术参数中列出的充电器。只有这些充电器才适用于本电动工具上的锂离子电池。

提示:充电电池在交货时只完成部分充电。首度使用电动工具之前,必须先充足充电电池的电量以确保充电电池的功率。

- (2)避免意外接通。安装充电电池之前,先确定电源开关处于关闭的位置。

产品说明

► 仅供专业使用

该产品必须只能由具有相关资质的人员在工作环境中安全、操作和维护。

► 接通工作灯

在照明条件不佳的工作环境中,可以使用工作灯为拧螺丝位置照明。轻按电源开关可以接通工作灯。如果用力按下电源开关,机器会开始运转而工作灯则继续亮着。

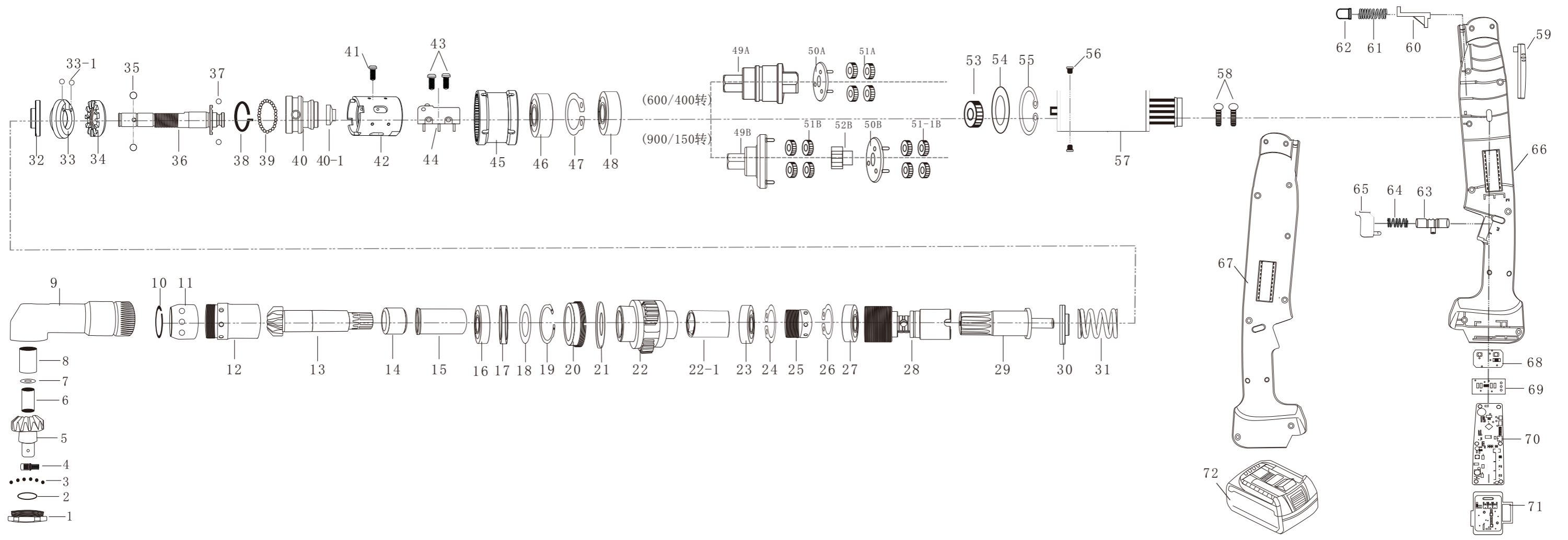
► 调整扭矩

- (1)断路离合器的弹簧预应力能够感应机器的扭矩。不论工具。进行正转或逆转运作,只要达到设定的扭矩,断路离合器便会产生效应。
- (2)只能使用产品包装内随附的调整工具来个性化调整扭矩,将电动工具上的扭力调节保护盖向后推到底。
- (3)当旋转到能够在机壳的开口中看见离合器上的拱形突出调节片③时,便可以调整工具插入拱形突出中,然后转动调整工具。朝着顺时针方向转动可以降低扭矩,向着逆时针方向转动扭矩会提高。
- (4)取下调整工具。再次向前推扭力保护盖,以免离合器脏污。

提示:所需的设置取决于扭矩种类,最好通过实际操作来确定。在试验阶段可以使用扭矩测量工具检验。

► 拧转状况指示灯(绿色/红色LED)

当电动工具的扭矩到达设定值时,断路离合器会被启动。LED指示灯呈绿色亮起。如果未达到设定扭矩,LED指示灯呈红色亮起并发出一个声音信号。这个拧转过程失败了必须重复执行。



编号(REF NO)	料号(PART NO)	名称(PART NAME)	ENGLISH PART NAME	数量 (QTY)	备注
1	LDA7545	主轴轴承盖	SPINDLE BEARING CAP	1	
2	LDA7543	胶圈	"O" RING	1	
3	LDA3344	钢珠	STEEL BALL	12	
4	LDA2890	销针整组	SPRING PIN GROUP	1	
5	LDA2114	伞齿	BEVEL GEAR SET	1	
6	LDA1939	轴柱	JACK POST	1	
7	LDA8148	垫片	SPACER	1	
8	LDA5553	滚针轴承	NEEDLE BEARING	1	
9	LDA9990	弯角头	ANGLE HEAD	1	
10	LDA5536	卡簧-400/150转	CLASP SPRING	1	仅该型号需用
11	LDA6585	接头螺母	CONNECTOR NUT	1	
12	LDA4558	内齿圈	INTERNAL GEAR	1	
13	LDA3428	驱动轴	DRIVE SHAFT	1	
14	LDA7435	滚针轴承	NEEDLE BEARING	1	
15	LDA1875	钢套	STEEL SLEEVE	1	
16	LDA3991	轴承	BALL BEARINGH	1	
17	LDA9843	垫片-400/150转	SPACER	1	仅该型号需用
18	LDA7334	垫片-400/150转	SPACER	1	仅该型号需用
19	LDA2214	卡簧	CLASP SPRING	1	
20	LDA5511	螺母	NUT	1	
21	LDA4079	垫片-900/600转	SPACER	1	仅该型号需用
22	LDA8137	齿轮组-600/400/150转	PIANETARY GEAR SET	1	仅该型号需用
22-1	LDA3712	连接柱-900转	CONNECTING COLUMN	1	仅该型号需用
23	LDA5661	轴承	BALL BEARINGH	1	
24	LDA6413	卡簧	CLASP SPRING	1	
25	LDA9738	接头螺母	CONNECTOR NUT	1	
26	LDA6230	卡簧	CLASP SPRING	1	
27	LDA3995	轴承	BALL BEARINGH	1	

编号(REF NO)	料号(PART NO)	名称(PART NAME)	ENGLISH PART NAME	数量 (QTY)	备注
28	LDA1922	转接头	CONNECTOR	1	
29	LDA3375	连接齿	CONNECTING TOOTH	1	
30	LDA2872	垫片	SPACER	1	
31	LDA8568	扭力弹簧	WARING SPRING	1	
32	LDA7269	垫片	SPACER	1	
33	LDA8935	锁紧垫圈	LOCK WASHER	1	
33-1	LDA0213	钢珠	STEEL BALL	2	
34	LDA0247	调整螺母	ADJUSTMENT NUT	1	
35	LDA6106	钢珠	STEEL BALL	2	
36	LDA8298	传动轴	SHAFT	1	
37	LDA9676	钢珠	STEEL BALL	6	
38	LDA0285	卡簧	CLASP SPRING	1	
39	LDA7280	钢珠	STEEL BALL	10	
40	LDA5785	凸轮	CAM	1	
40-1	LDA8712	压片塞	PRESSURE PLUG	1	
41	LDA3292	螺丝	SCREW	8	
42	LDA7716	齿轮箱	GEARBOX	1	
43	LDA2700	螺丝	SCREW	2	
44	LDA8579	微动开关	MICROSWITCH	1	
45	LDA4602	齿轮壁	GEAR WALL	1	
46	LDA0988	轴承	BALL BEARINGH	1	
47	LDA5976	卡簧	CLASP SPRING	1	
48	LDA8716	轴承	BALL BEARINGH	1	
49A	LDA7634	行星齿轮架A	PIANETARY GEAR CARRIER	1	
49B	LDA3027	行星齿轮架B	PIANETARY GEAR CARRIER	1	
50A	LDA5201	齿轮盘-A	GEAR DISC-A	1	
50B	LDA3542	齿轮盘-B	GEAR DISC-B	1	
51A	LDA1678	游星齿轮-A	IDLE GEAR-A	4	

编号(REF NO)	料号(PART NO)	名称(PART NAME)	ENGLISH PART NAME	数量 (QTY)	备注
51B	LDA9791	游星齿轮-B	IDLE GEAR-B	4	
51-1B	LDA9668	游星齿轮-1B	IDLE GEAR-1B	4	
52B	LDA8428	中心齿-B	CENTRAL GEAR-B	1	
53	LDA7179	中心齿	CENTRAL GEAR	1	
54	LDA6796	垫片	SPACER	1	
55	LDA7666	卡簧	CLASP SPRING	1	
56	LDA5353	螺丝	SCREW	2	
57	LDA8803	马达整组	MOTOR ASSEMBLY	1	
58	LDA7088	外壳螺丝	SHELL SCREWS	12	
59	LDA3080	扭力调节保护盖	PROTECTIVE COVER	1	
60	LDA7876	刹车开关	BRAKE SWITCH	1	
61	LDA2250	刹车开关弹簧	SPRING	1	
62	LDA7540	运行灯	RUNNING LIGHT	1	
63	LDA0918	正反开关	TRIGGER ASSEMB	1	
64	LDA7458	按板弹簧	TRIGGER SPRING	1	
65	LDA2475	按板	TRIGGER ASSEMBLY	1	
66	LDA7862	上盖	HOUSING-UPSIDE	1	
67	LDA9001	下盖	HOUSING-UNDERSIDE	1	
68	LDA9016	信号灯	SIGNAL LIGHT	1	
69	LDA8090	正反开关霍尔板	HALL SWITCH BOARD	1	
70	LDA5305	主板	MAIN BOARD	1	
71	LDA0846	电源板	POWER PANEL	1	
72	LDA8019	电池组	BATTERY PACK	2	